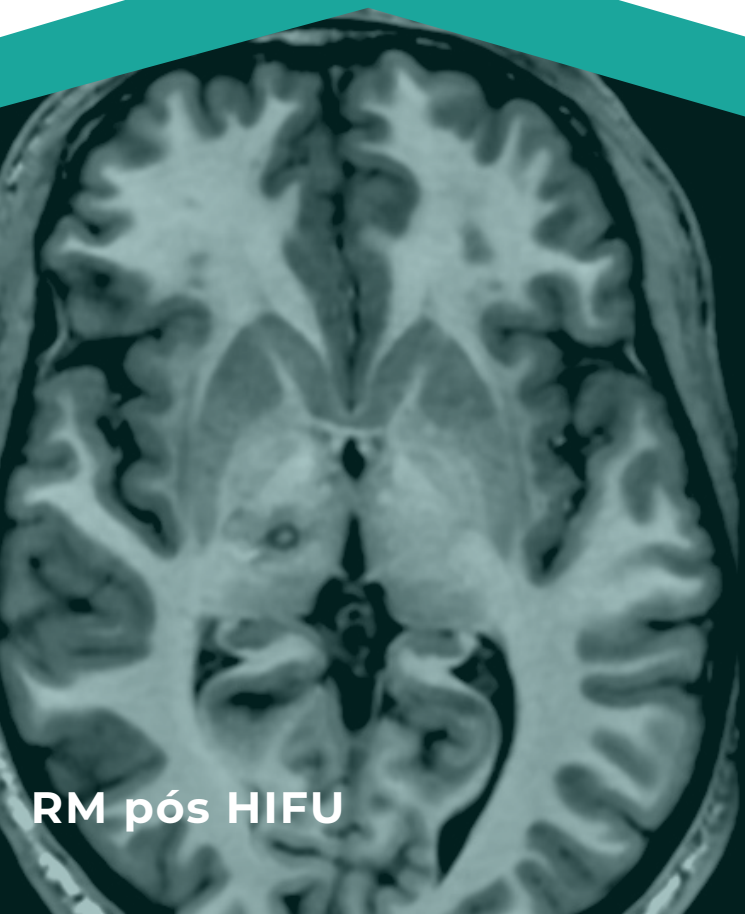


UNIDADE MULTIDISCIPLINAR

Acompanha o doente desde a primeira consulta, durante e após o tratamento.

- Neurologia
(com foco em Doenças do Movimento)
- Neurocirurgia
- Radiologia
- Anestesiologia



RM pós HIFU




**Única Unidade em
Portugal**

**Para referenciar um possível
candidato ou para
aconselhamento médico**

contacte-nos através:

 geral@hopcasaude.pt

 hifu.pt

 Rua da Bolsa 80
4050-116 Porto



Hopca Saúde



**TREMOR
ESSENCIAL
E PARKINSON**

**Tratamento por
Ultrassons Focados**



HIFU MRg

Tratamento não cirúrgico do Tremor Essencial (TE) e de sintomas da Doença de Parkinson.



Sem incisões cirúrgicas, sem radiação ionizante e sem anestesia.



Após a alta, pode retomar as atividades habituais dentro de poucos dias.

Processo de tratamento HIFU MRg



Avaliação clínica com neurologista.



Fase de exames: análises clínicas, ECG, TC Cerebral para medir a densidade óssea do crânio e uma RM cerebral.



Tratamento: as ondas de ultrassom atravessam o crânio e chegam ao alvo pretendido.



O doente tem alta após uma RM de controlo cerebral pós HIFU.



ANTES



DEPOIS

Marcada redução ou desaparecimento do tremor numa única sessão